

## **ВКЛАДЫШ № 2873-1**

**Специальные функции программного обеспечения:  
режим 1-скоростного дозирования подачи продукта**

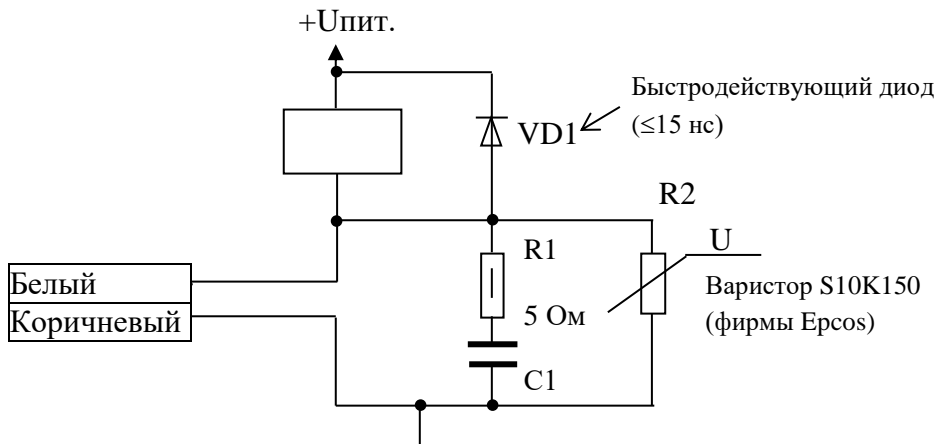
**ИНДИКАТОР ВТ-1    версия ПО 379; 820**  
**ИНДИКАТОР ВТ-1А    версия ПО 850**

## ТЕХНИЧЕСКИЕ ХАРАКТЕРИСТИКИ

Таблица 1

Наименование параметра	Значение
Количество реле в пульте управления	Два оптореле. Оптореле 1 коммутирует внешнюю нагрузку. Оптореле 2 формирует сигнал управления для пульта управления на начало процесса дозирования при замыкании внешних контактов.
Выход оптореле 1	Сухие контакты
Напряжение пробоя оптореле вход-выход	1000 В
Диапазон коммутируемого напряжения нагрузки	0-250 В (DC или AC пик.)
Максимальный ток нагрузки (T=40°C)	100 мА
Вход оптореле 2	Замыкание контактов оптореле:
Входной ток мА, не более	10

## РЕКОМЕНДУЕМАЯ СХЕМА ПОДКЛЮЧЕНИЯ НАГРУЗКИ



C1 – 22 нф (22000 пф) на 300 В

### Перед началом работы необходимо:

1. Подключить внешнее устройство с помощью цветных проводов кабеля дозирования, входящих в комплект поставки, согласно цветовой маркировке в таблице 2.

Таблица 2

Цвет провода	Выходная линия	Функция
Белый	Подача	Оптореле 1-скоростной подачи
Коричневый		
Желтый	Старт	Подключение внешней кнопки старта
Зеленый	Общий	

2. Вставить кабель дозирования в соответствующий разъем индикатора.

### Установка работы индикатора в режим односкоростного дозирования

1. Для включения режима 1-скоростного дозирования необходимо:

- выключить индикатор;
- нажать клавишу «5» и, удерживая в нажатом состоянии, кратковременно нажать «↻»;
- отпустить «5»;
- последовательно нажать клавиши «1», «←».

2. Установить режим выборки массы тары.

Режим «1» – режим с полуавтоматической выборкой массы тары, когда управление режимом тарирования выполняется оператором в соответствии с требованиями руководства по эксплуатации на весы.

Режим «2» – режим с автоматической выборкой массы тары – при запуске режима дозирования автоматически устанавливаются показания весов на нуль.

Выполнить следующие действия:

- при стабильных нулевых показаниях нажать и удерживать не менее 2-х секунд клавишу «P1»;
- ввести необходимый режим с помощью клавиш «1» или «2», номер клавиши соответствует номеру режима;
- подтвердить ввод нажатием клавиши «←».

## Работа в режиме дозирования

Настройка индикатора зависит от установленного программного обеспечения (далее - ПО).

1. Ввод значения дозируемой массы:

- для ПО **379** - нажать и удерживать 2 секунды клавишу «**P2**»;
- для ПО **820, 850** - кратковременно нажать клавишу «**P2**».

На дисплее отобразится значение ранее введенной массы. С помощью цифр ввести необходимое значение, для сброса ошибочно введенных данных использовать клавишу «**C**» (сброс), для завершения ввода данных нажать клавишу «**←**» (ввод).

2. Ввод значения величины смещения.

Величина смещения позволяет остановить подачу продукта до достижения дозируемой массы для исключения перевеса продукта, движущегося по инерции в податчике продукта. Определяется экспериментальным путем.

Чтобы ввести величину смещения, необходимо:


- для ПО **379** - нажать и удерживать 2 секунды клавишу «**P2**» и далее нажать «**P1**»;



- для ПО **820** – кратковременно нажать клавишу «**P1**»;


- для ПО **850** – последовательно нажать клавишу «**P2**» и «**P1**».

На дисплее отобразится значение ранее введенной массы. С помощью цифр ввести необходимое значение, для сброса ошибочно введенных данных использовать клавишу «**C**», для завершения ввода данных нажать клавишу «**←**».

Все настройки сохраняются в энергонезависимой памяти и не изменяются после выключения весов.

Запуск дозирования осуществляется нажатием клавиши . Если используется внешнее устройство запуска, например, кнопка, то для старта дозирования необходимо замкнуть и разомкнуть контакты «Старт» и «Общий» (нажать и отпустить кнопку), после этого запустится процесс дозирования и замкнутся контакты выходной линии «Подача». После нажатия на дисплее высветится сигнал «**START**».

Если необходимо прервать дозирование – кратковременно нажать внешнюю кнопку или  на индикаторе, на дисплее индицируется надпись «**PAUSE**». Для продолжения дозирования необходимо кратковременно нажать внешнюю кнопку или на индикаторе кнопку .

Выключить дозирование до его завершения – дважды нажать кнопку  или удерживать в течение 3 секунд внешнюю кнопку.

**ВНИМАНИЕ:**

- 1) В ПО **850** пауза отсутствует.
- 2) В ПО **379** отсутствует пауза с внешней кнопки.

Когда измеряемая масса продукта достигнет или превысит величину дозируемой массы за вычетом величины заданного смещения, если она установлена, размыкаются контакты выходной линии «Подача». На индикаторе появляется надпись «**OFF Pd**», означающая выключение датчика продукта. Если величина смещения равна 0, то этот сигнал не отобразится.

**ВНИМАНИЕ:** В ПО **850** индикация «**OFF Pd**» отсутствует.

При достижении дозируемой массы индикатор отобразит «**FINISH**».

**Примечание** – Если в весах включён режим передачи данных по протоколу, то по окончании дозирования и стабилизации веса данные о массе будут переданы на ПК или принтер.

### **Пример**

Введены значения: дозируемая масса = 5.000 кг, величина смещения = 0.100 кг. После запуска индикатор дозирует ровно 4.900 кг (т.к.  $5.000 - 0.100 = 4.900$ ). При достижении массы 4.900 кг реле выключится. После срабатывания реле остатки продукта в податчике опустятся в тару, это должны быть 100 грамм, определенные экспериментальным путем.





